

MAGAZIN
FÜR UNS

04
13



Wohnstätten

Knack
punkt



- Die Zeit der Kräuter beginnt – sie schmücken und schmecken
- Energie-Checks ■ Eine IBA zeigt heute, wie wir morgen leben
- Hausmeister – Beruf oder Berufung? ■ Kleb' Dir eine – an die Wand

Knackpunkt

Frauen-Computertreff für Anfängerinnen

Ein Projekt der Stadt Sindelfingen, gesponsert von den »Wohnstätten Sindelfingen«

Seit November 2012 treffen sich im Computerraum in der Theodor-Heuss-Straße 109 acht Frauen türkischer Herkunft beim Computertreff für Anfängerinnen. Angeleitet werden sie von Fatma Kaya, Diplom-Mathematikerin aus Berlin, die seit 8 Jahren in Sindelfingen beheimatet ist. Die Mutter von 2 Kindern im Alter von 4 und 7 Jahren ist im NISA Frauenverein seit 5 Jahren ehrenamtlich tätig.

Die meisten der Teilnehmerinnen sind im Verein NISA oder in den Moscheen in Sindelfingen ehrenamtlich engagiert. Und noch eines haben die acht Frauen gemeinsam: Für fast alle ist die Arbeit mit dem Computer völlig neues Neuland.

Im Computertreff lernen sie die Hardware, die Grundlagen der Oberfläche Windows 2007, das Schreibprogramm Word 2007, das Zehnfingersystem und natürlich



die Internetnutzung sowie das E-Mail-Programm kennen. Die PC-Wörter werden auf Türkisch und Deutsch und in Kombination erklärt, ebenso die geläufigen englischen Begriffe. Der bestehende Kurs läuft noch bis März 2013.

Alle Frauen mit türkischer Herkunft sind eingeladen, sich ebenfalls mit dem Computer vertraut zu machen und entsprechende Kenntnisse zu erwerben. Finden sich noch

mehr interessierte türkischsprachige Frauen, könnte ein zusätzlicher Computerkurs angeboten werden.

► **Wenn auch Sie dabei sein möchten, wenden Sie sich bitte an den Frauenverein NISA, Fatma Kaya, 07031-387864, oder an Margit Sigel vom Sozialen Management der »Wohnstätten«, Tel. 07031/6109-58.**

Pflanzenfreunde und Hobbygärtner gesucht!



Unter der beeindruckenden Beteiligung vieler Bewohnerinnen und Bewohner wurden die Pflanzbeete an der Stirnseite der Wohnblöcke in der Watzmannstraße geplant und hergerichtet. Jetzt suchen wir noch begeisterte Freizeitgärtner, die als Pflanzpaten gärtnerische Arbeiten übernehmen. Unterstützung seitens der Quartiersarbeit und des Regiebetriebs Stadtgrün ist zugesichert.

► **Bitte melden Sie sich bei der Quartiersarbeiterin Marion Elsäßer, Telefonnummer 07031-817712.**



Moderne Wohnungen in Toplage

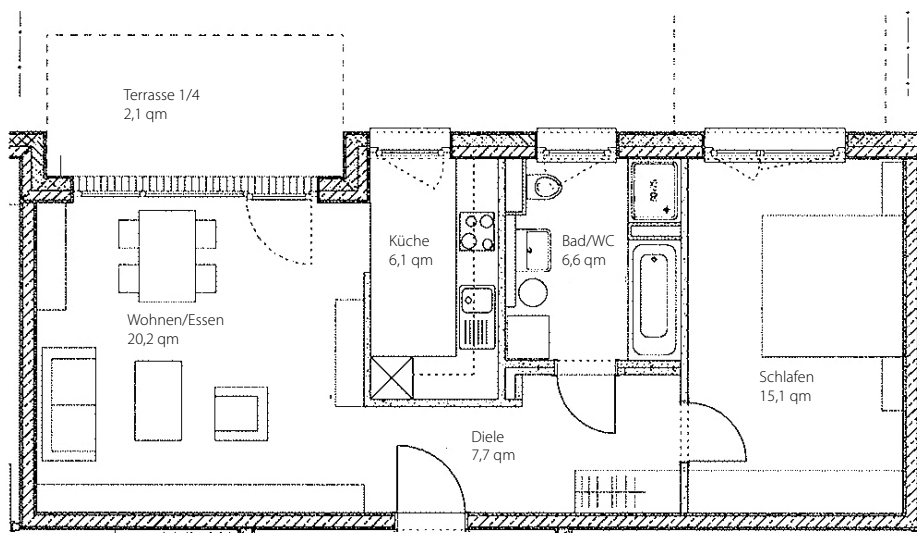
38 Wohneinheiten stehen in der Anna-Reich-Straße zur Vermietung

Großzügig, modern und in bester Lage – ab Herbst 2013 sind die 38 Neubauwohnungen in der Anna-Reich-Straße bezugsfertig. Ob Single oder Familie – durch die verschiedenen Wohnungsgrößen mit Grundflächen zwischen 54 und 106 Quadratmeter bieten die vier Neubauten in Maichingen für jeden

Anspruch das adäquate Angebot. Alles haben alle Wohnungen allerdings gemein – sie sind hochwertig ausgestattet, verfügen über einen Aufzug und eine Tiefgarage. Ein Haus ist zudem komplett barrierefrei. ■

Mietbeispiel: Anna-Reich-Straße 33, Wohnung 02

- 2-Zimmer-Wohnung im Erdgeschoss mit ca. 58 qm Wohnfläche
- Großzügiger Wohn-Ess-Bereich mit offener Küche und Terrasse
- Kaltmiete: 533,60 Euro
- Nebenkosten: 145,- Euro
- Tiefgaragenstellplatz: 36,- Euro



Informieren Sie sich jetzt unverbindlich und entdecken Sie Ihre Traumwohnung.

➤ Ihre Ansprechpartnerin ist Frau Derdus. Telefon: 07031/6109-44, derdus@wohnstaetten-sindelfingen.de

Immobilienangebote Aktuelle Objekte (Stand bei Redaktionsschluss)

Gebrauchte Immobilien

Sindelfingen

Bachstraße 1, 4,5-Zimmer-Eigentumswohnung, 1. Obergeschoss, 109,4 m² Wohnfläche, großer Balkon, Parkettfußboden, 2 Tageslichtbäder, separater Abstellraum, großer Balkon, Baujahr 2000
Kaufpreis 249.000,00 €
- für Kapitalanleger - Objekt 634.003

Sindelfingen-Maichingen

Grünackerstraße 31, 3-Zimmer-Eigentumswohnung, 2. Obergeschoss, mit Aufzug, 82 m² Wohnfläche, Südbalkon, gepflegte Wohnung in sonniger Lage mit großer Essküche, Baujahr 1997
Kaufpreis 178.500,00 €
- für Kapitalanleger - Objekt 608.053

Renningen-Malmsheim

Schnallenackerstraße 1, 3-Zimmer-Eigentumswohnung, Dachgeschoss, 81 m² Wohnfläche, Westbalkon, Parkettfußboden, Tageslichtbad, separates Gäste-WC, großes Wohn-/Esszimmer, Baujahr 2001
Kaufpreis 185.000,00 €
- sofort frei zum Bezug - Objekt 616.064

Bei Interesse wenden Sie sich bitte direkt an unser Verkaufsteam, Tel. 07031/6109-51, Frau Haybat, und -52, Frau Stahl. Eine aktuelle Übersicht über unsere Immobilienangebote finden Sie auch im Internet unter www.wohnstaetten-sindelfingen.de

Knackpunkt

Spatenstich in der Hilde-Coppi-Straße

Kita, Quartierstreff und Wohnungen künftig unter einem Dach!



riert, die große Tiefgarage mit 23 Stellplätzen. Durch die Verbindung von öffentlicher Einrichtung und privatem Wohnen wird in Maichingen ein neuer, vorausschauender Weg beschritten. Maichingens Ortsvorsteher Wolfgang Leber betonte, dass die drin-

gend benötigte Kita eben nicht als isolierte Einrichtung geplant werde, sondern so integriert sei, dass sie bei sich änderndem Bedarf in fernerer Zukunft auch in Wohnungen umgewandelt werden könnte. ■

Bei strahlendem Sonnenschein luden die »Wohnstätten« zum Spatenstich an den Györer Platz im Neubaugebiet Allmendacker in Maichingen. Das Neubauprojekt genoss schon zu Beginn große Aufmerksamkeit. Kein Wunder, hebt sich das Bauvorhaben doch durch sein Konzept besonders hervor: Bis Ende 2014 sollen entlang der Hilde-Coppi-Straße nicht nur 11 exklusive Wohnungen entstehen, sondern unter demselben Dach auch eine Kindertagesstätte sowie der Quartierstreff. Ebenfalls integ-



Gemeinschaftsräume – Platz für Hobby und Begegnung



Sie sind ein Angebot der »Wohnstätten« als Treffpunkt für Mieterinnen und Mieter. Ob zum gemeinsamen Singen und Musizieren, zum Tanzen und Bewegen oder zum gemütlichen Beisammensein und gemeinsamen Austausch. In den Gemeinschaftsräumen können Sie kulturelle Veranstaltungen, Handarbeitsgruppen, Spielerunden, Gymnastikgruppen, Lese-Cafés, Seniorennachmittage und Kindertreffs abhalten.

Haben Sie Ideen und Anregungen für ein neues Freizeit- und Begegnungsangebot in Ihrem Wohnquartier? Dann sprechen Sie mit uns! ■

► **Margit Sigel vom Sozialen Management der »Wohnstätten« freut sich über Ihren Anruf. Tel. 07031-6109-58.**





Gemeinsam stark für die Viehweide – Personalwechsel in der Quartiersarbeit



Miriam Berger heißt die neue Verantwortliche für die Quartiersarbeit in der Viehweide. Sie füllt während der Elternzeit von Timea Schneider (geb. Peier) das Quartiersbüro mit Leben.

Wer mit ihr spricht, merkt gleich – sie ist nicht von hier. „Stimmt“ sagt Miriam Berger, „ich komme ursprünglich aus NRW. Jedoch war Stuttgart für 9 Jahre meine Wahlheimat und so sind mir die ‚Schwaben‘ ans Herz gewachsen!“

Beruflich hat sie manche Stationen hinter sich gebracht. Als Erzieherin hat sie in Kitas und Schülerhorts gearbeitet. Ihr

Studium hat sie auf dem zweiten Bildungsweg in Heidelberg absolviert. Danach war sie im Jugendamt in Karlsruhe tätig.

Was hat Miriam Berger zur Quartiersarbeit gebracht?

Zunächst findet sie es spannend, mit so vielen unterschiedlichen Menschen zu arbeiten und ein weites Spektrum an Aufgaben zu haben. Vor allem aber, so Miriam Berger, „lässt es mein Herz hüpfen, wenn ich daran denke, mich mit den Bewohnerinnen und Bewohnern gemeinsam für einen schönen Stadtteil stark zu machen! Hier sollen sich die Menschen, die hier leben, wohl, sicher und – gerade wegen ihrer Unterschiedlichkeit – von anderen Menschen getragen fühlen.“

Wenn Sie mehr von Miriam Berger wissen möchten oder wenn Sie etwas auf dem Herzen haben, dann freut sie sich, wenn Sie einfach mal im Quartiersbüro im Max-Liebermann-Weg 21 in der Viehweide vorbeischauen.

Am besten treffen Sie sie dort jeden Dienstag von 15 bis 18 Uhr, Mittwoch 10 bis 13 Uhr und von 16:30 bis 18 Uhr sowie Donnerstag von 10 bis 13 Uhr. ■

Frühjahrsputz – auch für Garage und Balkon

Endlich ist er da, der Frühling. Motiviert von Sonnenschein und milderen Temperaturen wird vielerorts kräftig gewienert und geputzt. Und häufig dehnt sich der typische Frühjahrsputz auch noch weiter aus – da werden einerseits die Kleiderschränke genauer unter die Lupe genommen, um Platz für Neues zu schaffen, und andererseits die Autos wieder frühjahrsfit gemacht. Denken Sie bei Ihren Frühjahrsaktivitäten auch an Ihren Garagenstellplatz und Ihren Balkon. Was sich mit der Zeit so ansammelt und manchmal gar zu Bergen auftürmt, ist nicht nur fürs Auge unschön, sondern obendrein auch im wahrsten Sinne des Wortes brandgefährlich.

Achten Sie deshalb bei Ihrem Früh-



jahrspatz auch auf mögliche Brandlasten auf dem Balkon und in der Tiefgarage. ■

Foto: ©BirgitH/PIXELIO

Foto: ©Erika Hartmann/PIXELIO

IMPRESSUM

Wohnstätten Sindelfingen GmbH,
Bahnhofstraße 9,
71063 Sindelfingen

Postfach 5 69,
71047 Sindelfingen

Telefon: 07031 6109-0,
Telefax: 07031 6109-25

www.wohnstaetten-sindelfingen.de
info@wohnstaetten-sindelfingen.de

Redaktionsteam:

Heike Arndt, Sigrid Derdus, Hans-Andreas Schwarz, Ralf Wagner, Gunther Stauss, Margit Sigel
Fotos: Detlef Hoffmann
Texte: Michaela Stach

In technischen Notfällen

Sie erreichen die **Zentrale** der »Wohnstätten« telefonisch unter
07031 6109-0

vormittags:

Mo.–Fr. 9:00–12:00 Uhr

nachmittags:

Mo.–Mi. 14:00–16:00 Uhr
Do. 14:00–17:30 Uhr

Bei technischen Notfällen, die montags bis donnerstags ab 16:30 Uhr und freitags ab 12:30 Uhr sowie an Wochenenden und Feiertagen eintreten, steht für Sie ein technischer **Notruf** zur Verfügung. Wählen Sie: **0172 7197679**

Bei nicht eiligen Anliegen wenden Sie sich bitte direkt an Ihren zuständigen Hausmeister oder den Handwerker, der tagsüber zu den normalen Sprechzeiten zu erreichen ist.