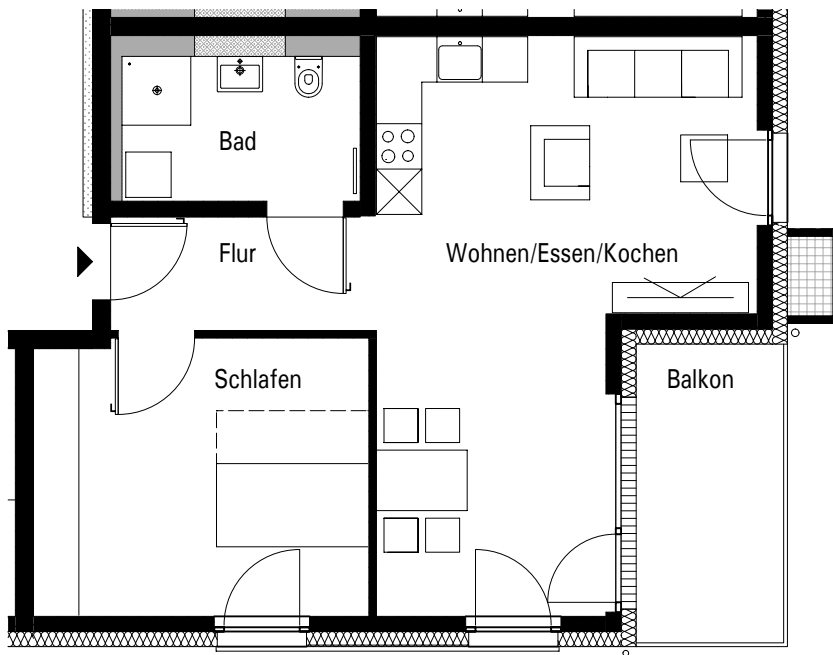


Wohnungstyp 2: Goldmühlestr. 97 und 97/1 in Sindelfingen



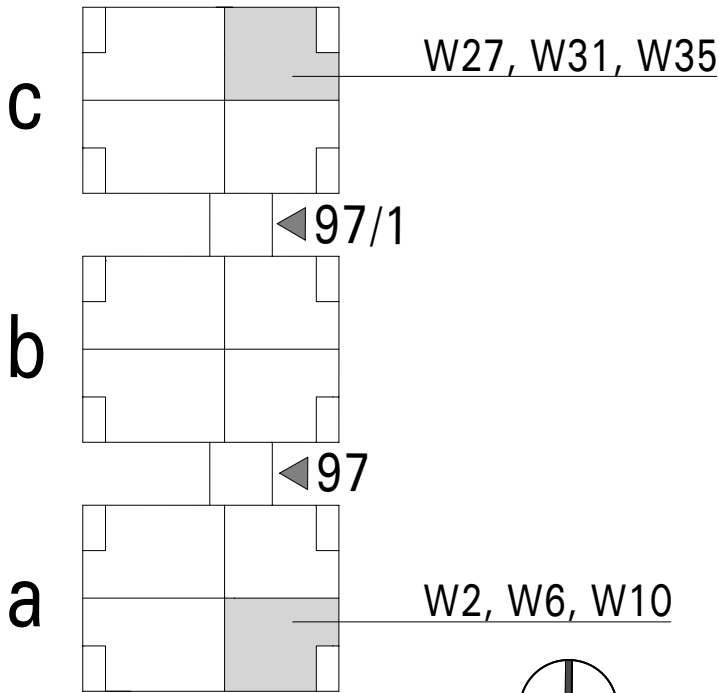
Wohnen/Essen/Kochen	30,40 m ²
Schlafen	15,51 m ²
Bad	6,19 m ²
Flur	5,34 m ²
Balkon (25%)	1,90 m ²

2-Zimmer-Wohnung
 mit Balkon M 1:100
 Wohnung 2 EG Haus A
 Wohnfläche ca. 59,34 m²
 inkl. Balkon zu 25%

Stettiner Weg



Ebene EG, OG, DG



Goldmühlestraße

analog:
 W6 OG Haus A
 W10 DG Haus A

gespiegelt:
 W27 EG Haus C
 W31 OG Haus C
 W35 DG Haus C